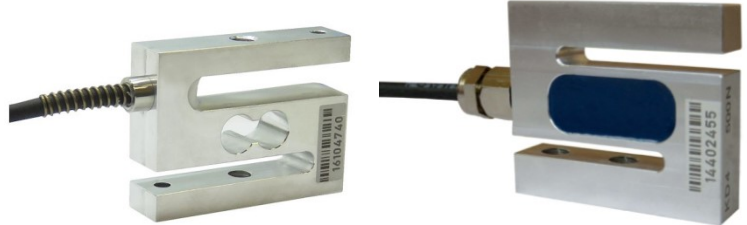


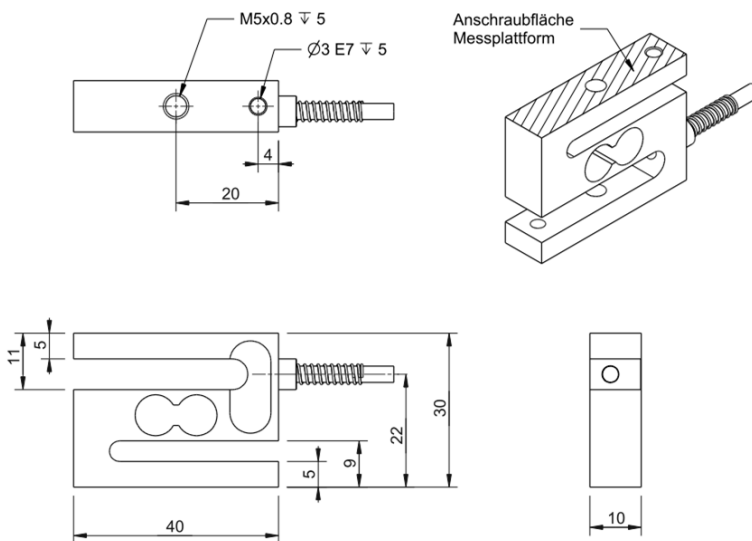
# Kraftaufnehmer KD40s

## Besondere Merkmale

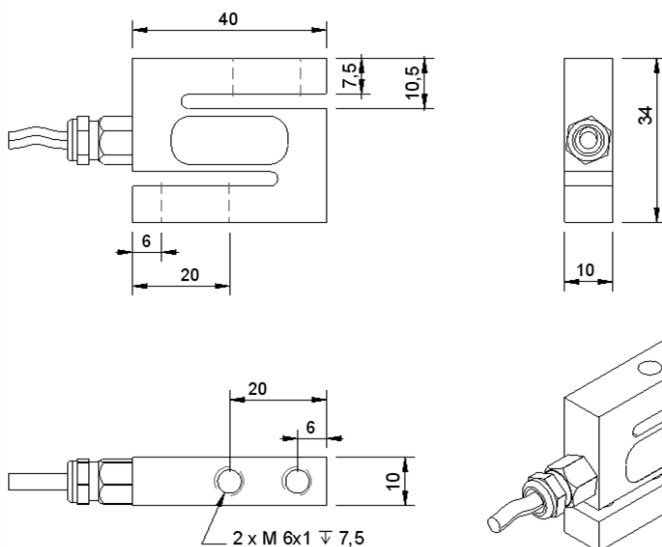
- Sehr geringe Bauhöhe
- Einfache Anwendung
- Günstiger Preis
- Geeignet für Zug- und Druckkraftmessung



## Abmessungen



Abmessungen 2N bis 100N, Material Aluminium



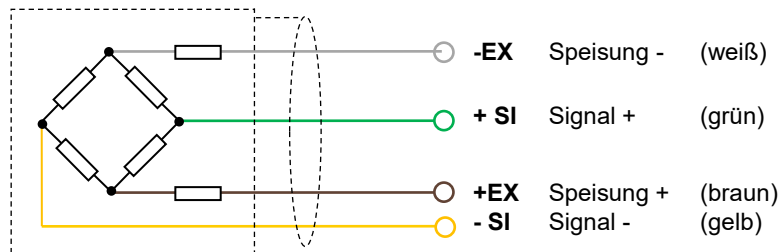
Abmessungen 200 bis 5kN, Material Aluminium, 5kN Edelstahl, (1kN, 2kN optional in Edelstahl)

## Technische Daten

Genauigkeitsklasse	% v. EW	0,1
Nennkraft (=F <sub>N</sub> )	N kN	2 / 5 / 10 / 20 / 50 / 100 / 200 / 500 1 / 2 / 3 / 5
zulässige Grenzkraft	%F <sub>N</sub>	200
Bruchkraft	%F <sub>N</sub>	>400
Grenzquerkraft	%F <sub>N</sub>	10
Referenztemperatur	°C	23
Nenntemperaturbereich	°C	-10 ... +70
Lagertemperaturbereich	°C	-10 ... +85
Schutzart (EN 60529)		IP65
Messweg bei Nennlast	mm	0,2.. 0,5
Nennkennwert (=S)	mV/V	0,5 oder 1,00 +/- 0,1*
Nullsignaltoleranz	%F <sub>N</sub>	≤10
max. Speisespannung	VDC	10
Eingangswiderstand bis 100N	Ω	390± 40
Eingangswiderstand > 100N	Ω	1200 ± 600
Ausgangswiderstand bis 100N	Ω	350± 50
Ausgangswiderstand > 100N	Ω	1000 ± 10
Isolationswiderstand	GΩ	> 5
Linearitätsfehler	%F <sub>N</sub>	≤0,02
Umkehrspanne	%F <sub>N</sub>	≤0,02
Reproduzierbarkeit (gleiche Einbaulage)	%F <sub>N</sub>	≤0,1
TK des Nullsignals pro 10K	%F <sub>N</sub>	≤0,2
TK des Kennwertes pro 10K	%F <sub>N</sub>	≤0,1
Kriechfehler (30min)	%F <sub>N</sub>	≤0,1

\*Der exakte Kennwert wird im Protokoll ausgewiesen  
Fehlerangaben nach VDI / VDE 2638

## Anschlussbelegung



Druckbelastung = Signal positiv  
Kabel PUR 4x0,24mm<sup>2</sup>, 2,9mm Durchmesser, 3m lang, verzinnete Enden

## Montagehinweise

Der Kraftaufnehmer sollte so montiert werden, dass der Kabelabgang an der unbeweglichen Seite des Messaufbaus angeordnet ist. Somit stört das Kabelgewicht die Messung nicht. Beim Kontern bitte keine Drehmomente durch den Sensor leiten. Die Gewindebohrungen außerhalb der Mittellinie können für eine Verdrehsicherung genutzt werden. Bei Verwendung in Druckrichtung sollten Biegemomente vermieden werden, diese führen zu Messabweichungen.